



Pour pompe série FXV 25 - FKV 65 - FVC 65

- Raccord pompe: DN65
- Raccord de sortie horizontal: F2½"

A Support supérieur

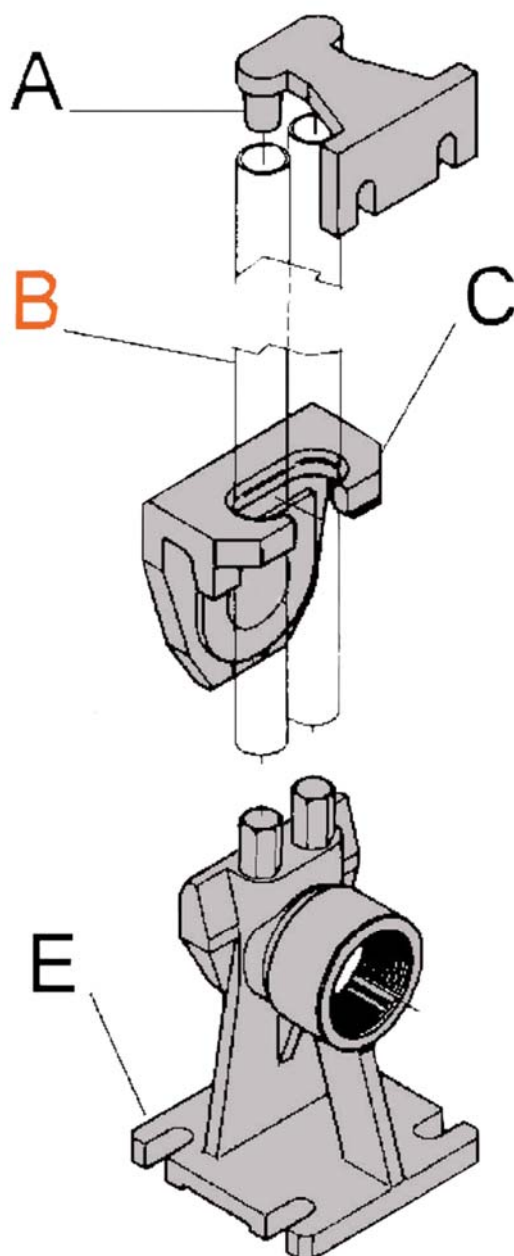
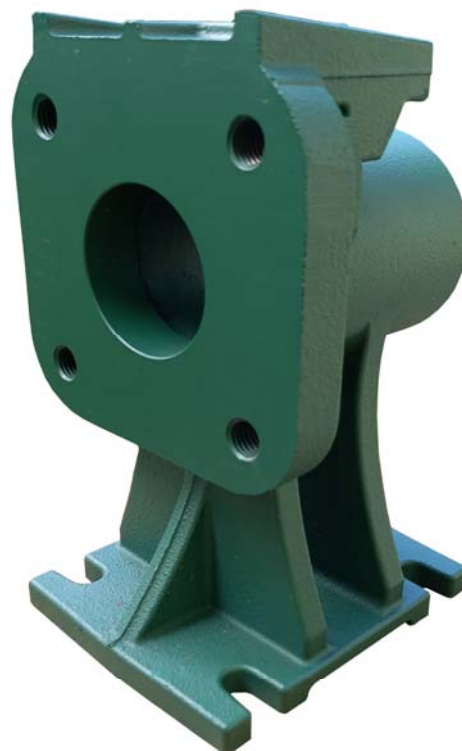
B Tubes de guidage (non fournis)

⇒ GALVA ¾" (Ø int. 22.2 - Ø ext. 26.9)

⇒ INOX 28 (Ø int. 25.6 - Ø ext. 28)

C Equerre mobile

E Pied de fixation



COUPLING FX-BR65

DA988 003

Dispositif d'accouplement pour pompe FX-BR65

